

Əməyin psixologiyası

insanın şəxsiyyətini və psixi fəaliyyətlərinin əsasların öyrənir



Əmək psixologiyası aşağıdakı istiqamətlərdə inkişaf edir



Əmək prosesinin təşkili-əməyin rasionallaşdırılması məsələləri, onun normallaşdırılması, yorğunluqla, monotonluqla mübarizə, istirahətin təşkili (psixoloji istiqamətdə)

Peşə seçiminin və tədrisin psixologiyası (bir əmək vərdişlərinin öyrədilməsini və formalaşdırılmasını özündə birləşdirir)

İnsan əməyinin psixoloji xüsusiyyətlərini texnoloji vasitələrlə, istehsalat proseslərinin və idarəetmənin qarşılıqlı əlaqəsinin öyrənilməsi (maşınlara, onların konstruksiyasına olan tələbat, mühəndis psixologiyası)

Əmək psixologiyasının metodları

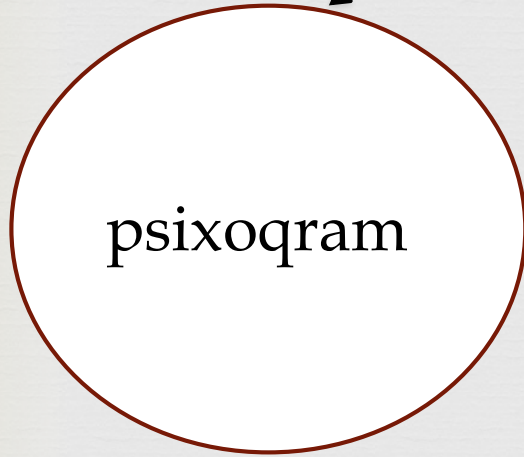
- 1.Sorğu metodu-şifahi söhbət, anketləşdirmə, intervyü
- 2.İş prosesində işin gedişinin müşahidəsi və işçinin davranışı, bir işçinin hərəkətlərinə işin təsirinin aşkar edilməsi məqsədilə aparılır(işçinin istehsalat tapşırıqlarına münasibəti,hərəkətləri və əməyin bəhrəsinə təsiri)
- 3.Eksperimental üsullar əmək prosesində insanın vəziyyətinin qiymətləndirilməsinə yönəlir:
 - a)laborator eksperiment-istehsalat fəaliyyətinin labarotoriyada modelləşdirilməsi)
- 4.Psixofizioloji metodlar-testlərlə psixi proseslərin xüsusiyyətləri öyrənilir(yaddaş, düşünmə ,diqqət və s.)
- 5.Şəxsi xüsusiyyətlərin öyrənilməsi metodları-işə münasibətin öyrənilməsi:Bunun üçün söhbət, anket, qiyabi doldurulmaqla öyrənilir.



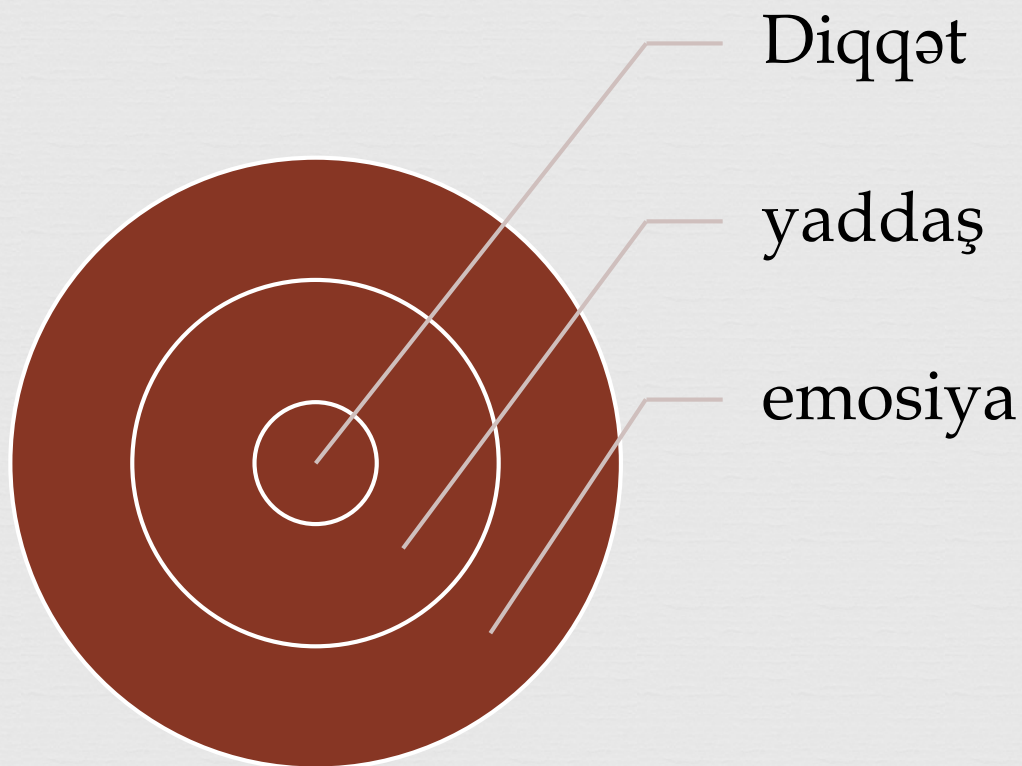
Əmək psixologiyasının ən mükəmməl formalaşmış metodu- **təbii yaxud istehsalat eksperimentidir**.bilavasitə sexdə -dəzgahda işlənməsi zamanı ,lokomotivdə, uçuşda və s yəni konkret istehsalat şəraitində aparılır.istehsalat məşğuliyyəti zamanı:diqqəti ,yaddaşı, düşüncəsi və s öyrənilir



Insanın psixikasına uyğun peşəsinin uyğunluğu öyrənilir



Əmək fəaliyyəti zamanı xüsusi testlərlə öyrənilən psixi proseslər:



Diqqət



İnsanın psixi fəaliyyəti və düşüncəsi, onların hər hansı əşyaya, hadisəyə olan münasibəti ilk növbədə ortaya çıxır. Diqqət əmək prosesi zamanı daimi qalmır, o iş günü müddətində dəyişə bilər. Diqqət keyfiyyətinin öyrənilməsi əmək prosesində imkan verir ki, işçilərin əmək rejimi təşkili üzrə tədbirlərin işlənilib hazırlanması və daha effektiv metodlarla peşə təlimi işi təşkil olunması

emosiya

İnsanın daxili dünyası olmaqla onun iş qabiliyyətinə, əmək məhsuldarlığına təsir edir

İşçinin sağlamlıq vəziyyətinə ciddi təsir göstərir

Ətraf aləmin əşyaları və hadisələrinin obyektiv təsirləri işləyən insanın tələbatında olmaqla, onların təsiri insanda əks olunur

Istehsalata xas olan mənfi emosiyalar

☞ Gərginlik emosiyası

Alınan siqnalların sıxlığının həddindən artıq olması, qeyri-bərabər olması və işdə ritmin olmaması, böyük cavabdehlik, qəza situasiyalarının mümkünlüyü, peşəkar işçinin çatışmaması və s nəticəsində yaranır. diqqət həcmi daralır, kifayət qədər paylama bilmir və başqa səmtə yönəldilə bilmir, qərar qəbul olunması ləngiyir və s

☞ Çaşqınlıq emosiyası

Birinci növbədə diqqət və düşünmə funksiyası pozulur

Yaddaş

➔ Qısamüddətli
yaddaş

➔ Uzunmüddətli
yaddaş



Şəxsiyyətin qiymətləndirilməsinin və onun xüsusiyyətlərinin əsasını təşkil edir:

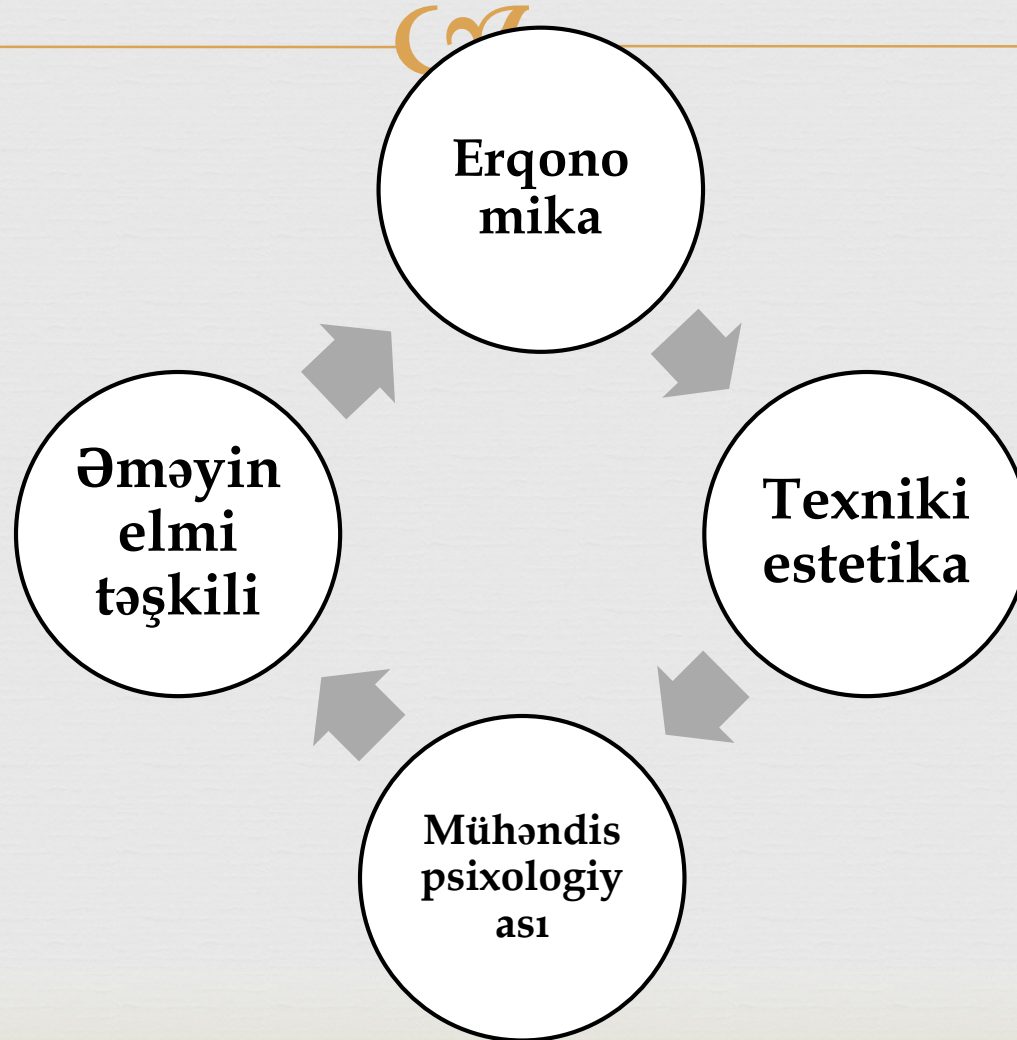
➔ şəxsiyyətin ideyası-siyasi, mənəvi siması

➔ təcrübəsi, yəni bilik səviyyəsi, vərdisləri, peşəkar təlim bacarığı

➔ fərdin ayrı-ayrı psixi funksiyaları üzrə xüsusiyyətləri

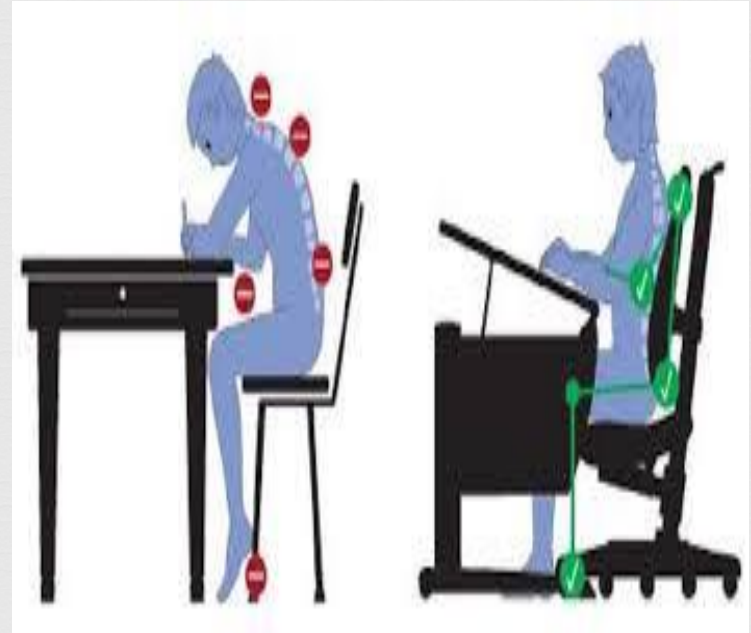
➔ sinir sisteminin temperament üzrə aşkar olunan tipoloji əlamətləri

Əmək fiziologiyası və psixologiyasının tətbiqi istiqamətləri



Əmək fiziologiyasının tətbiqi məsələlərinin həlli istiqamətində insanların anatomik fizioloji imkanları nəzərə alınmaqla, əmək proseslərinin və işçi yerlərinin rasionallaşdırılması, yorulmanın qarşısı alınmasında və iş qabiliyyətinin yüksəldilməsində vacib rol oynayır

Erqonomika



Texniki estetika

Istehsalat otağının və qurğularının, mühəndis texniki avadanlıqların bədii rəngli ,gözəl və rasional formada tərtibatı ,onların istifadəsi zamanı rahatlığı təmin edir

Istehsalat otaqları və qurğuların rənglənməsi üçün ən gözəl rənglərin seçilməsi məsələləri ilə məşğul olur, yəni rəng iqliminin yaradılması ilə məşğul olur

İnsanın iş qabiliyyətini artırmaqla təkcə onun əhval-ruhiyyəsini qaldırmır, həm də ürək-damar eləcə də MSS-nin funksiyasına yaxşı təsir edir

Mühəndis psixologiyası

- ☞ Pultla idarə etməklə operator tərəfindən qavranılma xüsusiyyətlərini, informasiya əlaqəsini və onun təhlilini öyrənir
- ☞ Məqsədi-insanın analizator sistemlərinin nəzərdən keçirmə qabiliyyətini nəzərə almaqla idarə pultunun layihəsini elə təşkil etməlidir ki, daxil olan siqnallar insanın psixofizioloji imkanlarından çox olmasın
- ☞ Operatorun maşınla əlaqəsini –informasiyanı qavrama yolu ilə onun MSS-nə ötürülməsi, təhlili,qərar qəbul etməsi və icraedici orqanlara ötürülməsi və yerinə yetirilməsi ilə həyata keçirilir

Əməyin elmi təşkili



Yeni təkliflər, tövsiyələr işləyib hazırlayır və onu müəssələrdə tətbiq etməklə məşğul olurlar

Gigiyenik tədbirlərin ƏET sistemi ilə tətbiqi əmək şəraitinin yaxşılaşmasına, insanların sağlamlığının saxlanmasına ,tədricən əməyi birinci həyat tələbinə çevirməlidir

ƏET Teylorun adı ilə bağlayırlar.Zenin Teylor sistemi zəhmətkeşlərin əməyinin istismarına yönəlmişdir